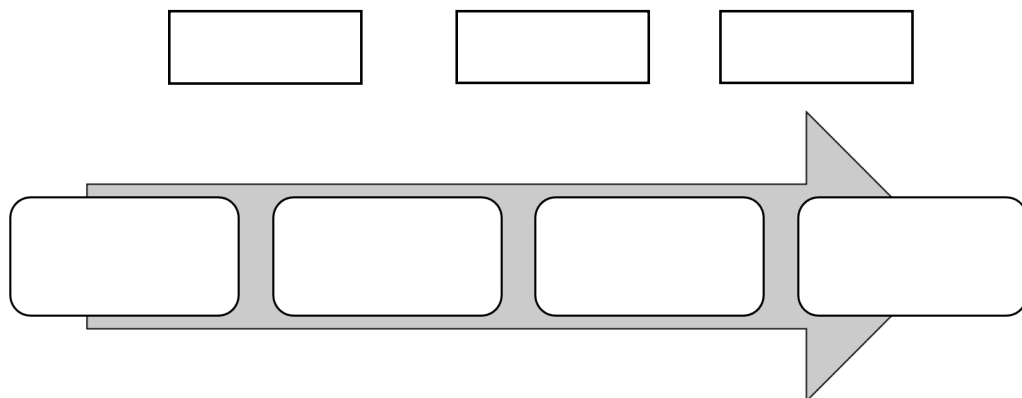


Teórico práctico Etiología de la Maloclusión

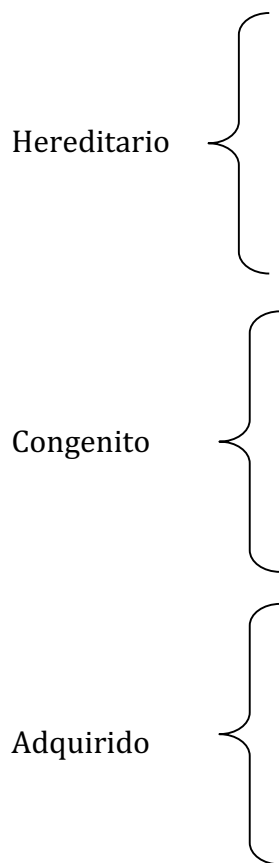
Objetivos: Que el alumno reconozca las causas que producen maloclusión para determinar un correcto tratamiento

1- Defina Etiología en ortodoncia

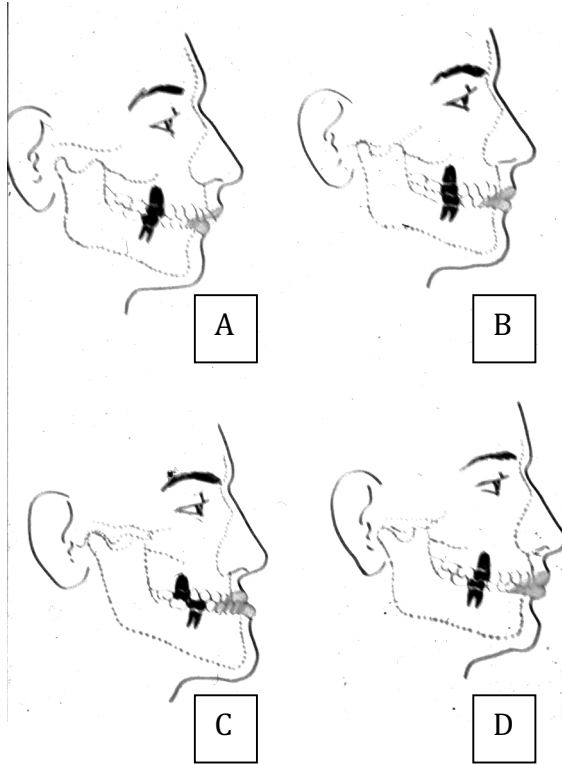
2- Realice la ecuación etiología de la maloclusión, y explique cada uno de sus componentes.



3- Realice un cuadro sinóptico sobre las causas etiológicas hereditarias, especifique cuales son, y que tejidos afecta.



4- Describa las Maloclusiones de Angle: clases de I, II, III, describiendo relación molar, canina y sector anterior.



Clase I

Clase II

Clase III

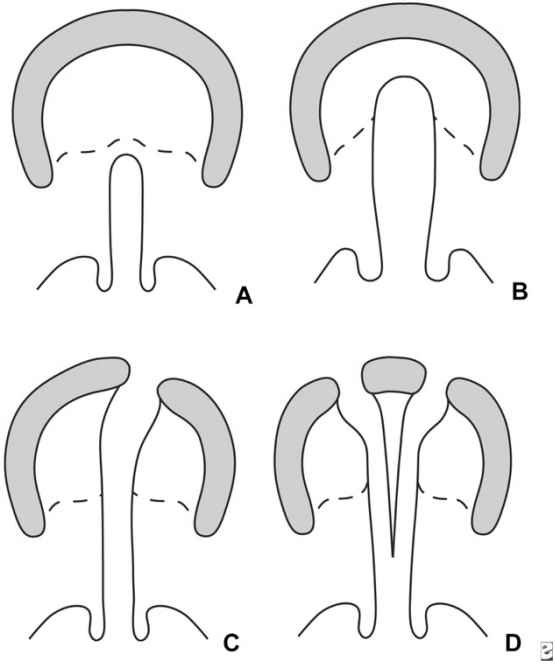


5- ¿Cuáles son las críticas a esta clasificación? Y ¿cual es la concepción moderna en la clasificación de la maloclusión?

6- Describa el Síndrome del primer arco braquial y sus características faciales.

7_ ¿Cuales son las características faciales, oclusales y funcionales típicas del paciente con síndrome de Down?

8-Describe la clasificación de Veau de las fisuras labio alveolo palatinas.



9-Determine cuales son las causas de la maloclusión adquiridas.

10- ¿Cuáles son las causas Adquiridas de origen general?



11- Describa y ejemplifique las causas adquiridas locales y proximales.

Locales :

Generales:

12-Describa características faciales, bucales y generales del paciente con síndrome de microrinodisplasia.

13- Detalle que es la displasia ectodérmica. Y ¿cuáles son sus características dentarias, faciales, y generales?



14- Describa el Síndrome del primer arco branquial.

15- Explique el Síndrome de Crouzon y sus características.