

UNIVERSIDAD CATÓLICA DE CÓRDOBA
FACULTAD DE CIENCIAS DE LA SALUD- CARRERA DE ODONTOLOGÍA.
CATEDRA DE HISTOLOGÍA Y EMBRIOLOGÍA GENERAL Y DENTARIA

Nombre y Apellido:

Comision:

TRABAJO PRÁCTICO N°2

➤ **RECORDAR:** Para el estudio de preparados histológicos con MO (o de luz), siga siempre los siguientes pasos:

1. Verifique que el cubre objeto se encuentre hacia arriba.
2. Coloque siempre, para comenzar, el objetivo de menor aumento.
3. Enfoque hasta obtener una imagen nítida.
4. Recorra todo el preparado haciendo uso del movimiento de la platina.
5. Cambie a mayor aumento sólo luego de haber ubicado el sector, estructura, células que desea estudiar con más detalle.

TÉCNICAS HISTOLÓGICAS. COLORACIONES DE RUTINA Y ESPECIALES.



- 1.- OBSERVE LAS IMÁGENES, EL TACO DE PARAFINA Y EL PREPARADO HISTOLÓGICO.
- 1.A- CON LA AYUDA DEL LIBRO Y DE LOS DOCENTES. EXPLIQUE MUY BREVEMENTE LAS ETAPAS DE LA TÉCNICA HISTOLÓGICA Y A QUE PASO DE CADA UNA DE ESTAS ETAPAS CORRESPONDEN LOS ELEMENTOS ANTES MENCIONADOS:

- TIPOS DE MUESTRA:

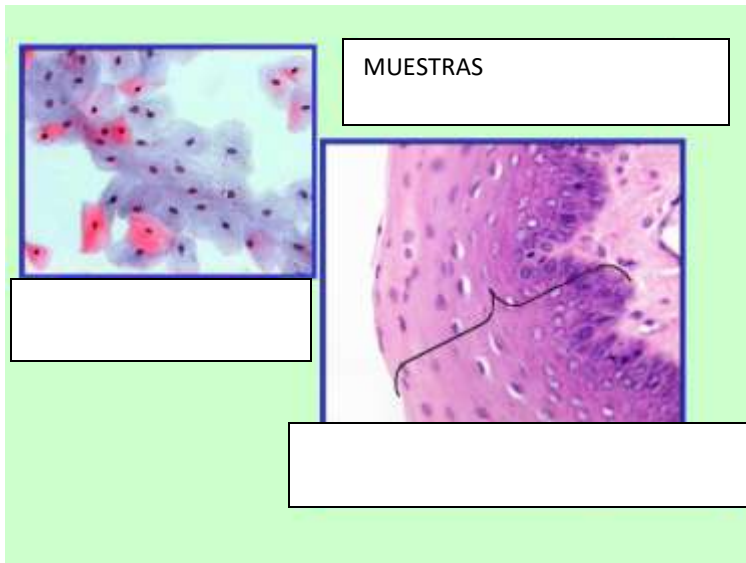
-PASOS BASICOS HASTA LA OBTENCION DEL TACO DE PARAFINA:

- CORTE
- COLORACION.

1.B- DISTINTOS TIPOS DE MUESTRAS:

-QUE DIFERENCIAS ENCUENTRA EN ESTAS IMÁGENES?

-A QUE CORRESPONDEN CADA UNA DE ELLAS?

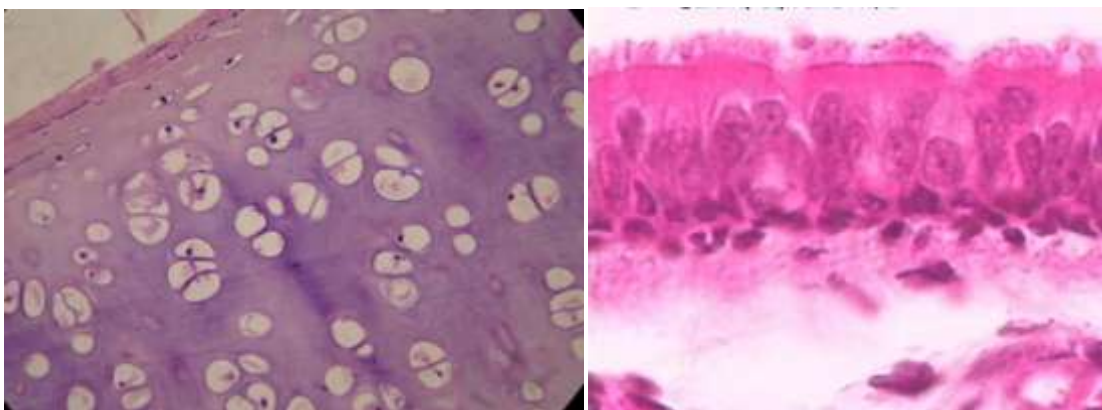


2- METODOS DE COLORACION DE RUTINA Y ESPECIALES.

2.A- COLORACION DE HEMATOXILINA Y EOSINA:

OBSERVE LAS SIGUIENTES IMÁGENES CORRESPONDIENTES A IMAGENES MICROSCOPICAS, DE DIFERENTES TEJIDOS, COLOREADAS CON HEMATOXILINA EOSINA (H/E).

-IDENTIFIQUE LOS COLORES OBTENIDOS CON ESTA COLORACION Y EXPLIQUE LOS SIGUIENTES TERMINOS:



COLORACION HISTOQUIMICA:

BASOFILO:

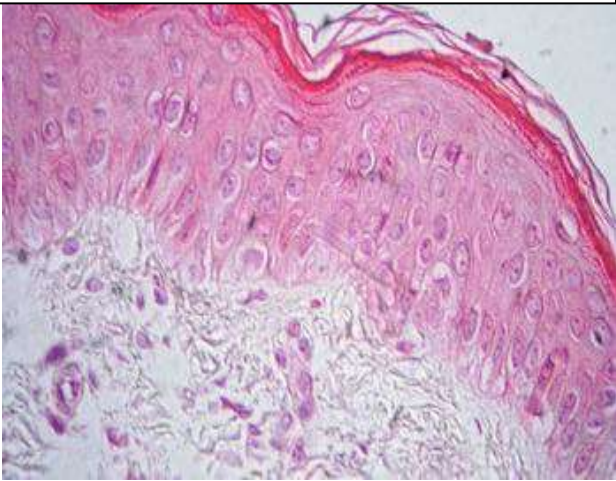
ACIDOFILO:

-DE EJEMPLOS DE ALGUNAS SUSTANCIAS INTRACELULARES QUE PRESENTEN BASOFILIA:

-SON BASOFILOS O ACIDOFILOS? PORQUE?

2.B- COLORACION H/E MUCOSA CAVIDAD BUCAL

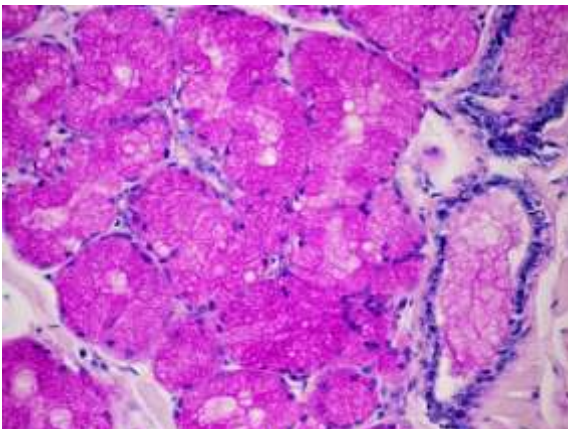
MUCOSA DE REVESTIMIENTO DE CAVIDAD BUCAL



2.B- EN LA SIGUIENTE IMAGEN, CORRESPONDIENTE A MUCOSA DE REVESTIMIENTO DE LA CAVIDAD BUCAL, SEÑALE LOS NUCLEOS CELULARES:

PORQUE DECIMOS QUE SON BASOFILOS?

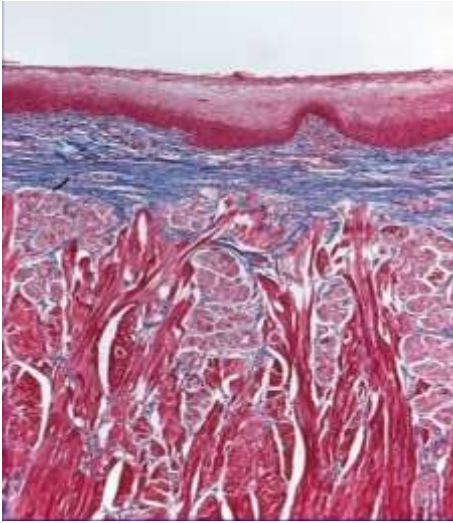
2.C- GLADULA SALIVAL COLORACION P.A.S



2.C- COLORACION PAS:

-OBSERVE LA IMAGEN DE GLANDULA SALIVAL Y CONTESTE: A QUE SE DENOMINA COLORACION DE PAS POSITIVA? Y QUE INDICA?

2.D-COLORACION TRICROMICO-MASSON, IMAGEN CORRESPONDIENTE A LENGUA.

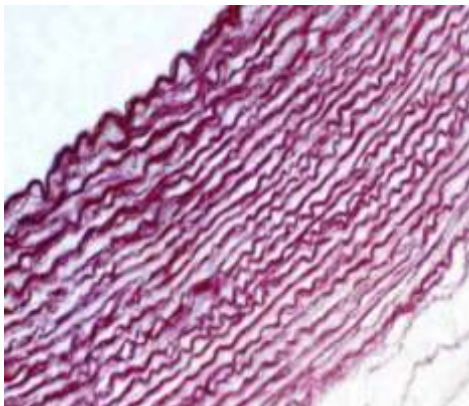


2D-OBSERVE LA IMAGEN CORRESPONDIENTE CORTE DE LENGUA Y CONTESTE:

-QUE TEJIDOS
PODEMOS DIFERENCIAR CON
ESTA COLORACION? QUE
COLOR PRESENTAN CADA UNO
DE ELLOS?

¿

2.E- FIBRAS ELASTICAS:

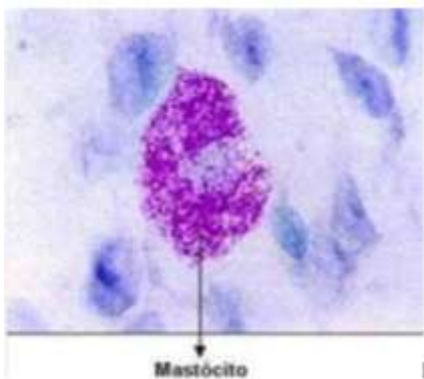


2E- FIBRAS ELÁSTICAS

-LAS FIBRAS ELÁSTICAS, EN
CORTES COLOREADOS CON
HEMATOXILINA EOSINA SON
EOSINOFILICAS O BASOFILICAS?

-PORQUE PARA VISUALIZARLAS
NECESITAMOS REALIZAR
COLORACION ESPECIALES PARA
FIBRAS ELÁSTICAS?

2F- COLORACION CON AZUL DE TOLUIDINA:



2F- COLORACION CON AZUL DE TOLUIDINA:

EL COLORANTE UTILIZADO ES
AZUL DE TOLUIDINA.

- DE QUE COLOR SON LOS
GRANULOS QUE SE
RECONOCEN EN EL
CITOPLASMA DE ESTE
MASTOCITO?

- PORQUE SERA QUE A PESAR
DE SER COLORANTE AZUL LO
VEMOS DE ESTE COLOR? COMO
SE DENOMINA ESTE
FENOMENO?